



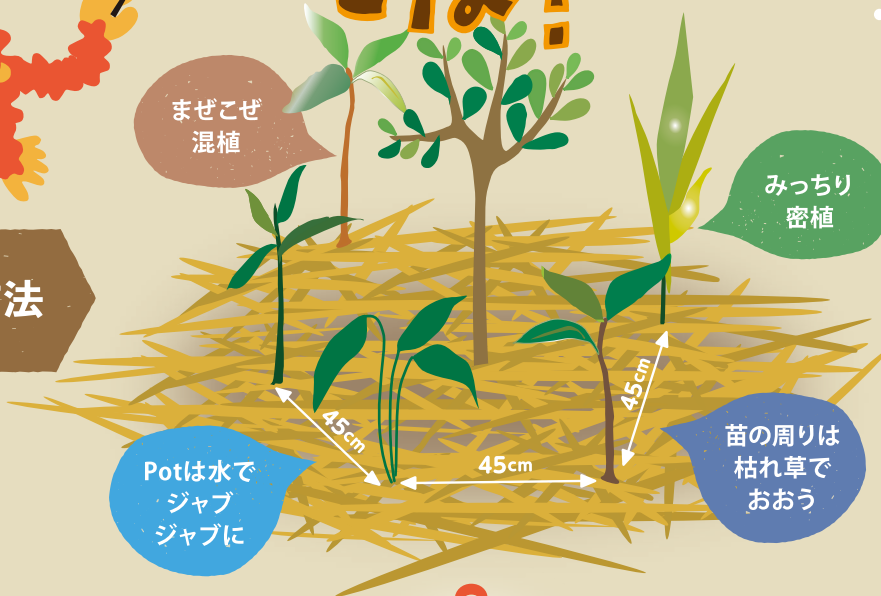
How to Miyawaki Method

Dr. Miyawaki
(宮脇昭博士)

ミヤワキメソッドとは?



植樹の方法



従来の植樹方法より
10倍速く成長
30倍高い密度
100倍の生物多様性

生態学者の宮脇昭博士は
 1970年代森林再生のため
 潜在自然植生を元にする
 植樹方式を提唱しました



風土にあった樹木を選び
 自然本来の姿に近づければ
生物多様性の高い森
 が再生できるのです

考察

ジャングルは1haあたりの木の種類が
約300種/ha
 *北海道の原生林は約25種/ha



まぜこぜ・みっちりが多様性の高い森を作る秘訣!

わたしたちができること

植物の成長を
 観察して
 みよう

たくさんの
 種類の
 苗を育てる

苗を植え
 森を育て
 よう

混植・密植のミヤワキメソッドで森をつくらう!

できごとのヒントがのってるよ ▶ www.fcmanis.org

タンジュンプテインの 葉っぱたち



NYATOH
ニャトー



MATOA
マトア



KARIWAYA
カリワヤ



UBAR
ウバー



MENDO KING
メンドキン



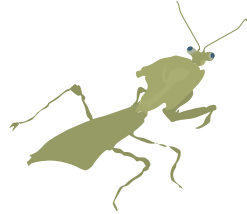
MANGGA
マンゴー



KUMPANG DARAH
クンパン
ダラッ



SINDUR
シンデウール



MEDANG KELADI
メダン
ケラディ



BUTUN
ブトゥン



BELEM PISAN
ベレム
ピサン



DURIAN
ドリアン



CEMPEDAK
チェンペダック



SINTUK MADU
シンテウック
マデウ



MAHANG
マハン



PANTY RANAK
パンティ
ラナック

MENTAWA
メンタワ



PEPAGAR
ペパガル



JIRA
ジラ



DURIAN
ドリアン



植樹をするとき、木の形や葉の付き方など観察しよう！

© mandi laut

Join Us!

現地の人たちの要望に応え、「野生動物」と「ヒト」が共に暮らす持続可能な未来の森「ジャングルパーク」に苗木と植樹を皆さまの会費と寄付で行っています。ぜひ、あなたも「未来の森」づくりに参加してください。

年会費 3,000円 寄付・ドネーションは
<ゆうちょ銀行> 10930 19391011 特定非営利活動団体 マニスファンクラブ



MANIS FAN CLUB
一般社団法人 マニス ファンクラブ

〒240-0112
神奈川県三浦郡葉山町堀内1440
Tel 0468763204
Mail manis@fcmanis.org
URL www.fcmanis.org

